

# ISPEZIONE POZZI ARTESIANI E TRIVELLAZIONI



ALPS60s

Alta qualità e funzionalità

Telecamere da 50/75 mm, 360°rotazione, 180° inclinazione .

Resistenza della sonda fino a 15 MPA, di pressione

Schermo ad alta definizione da 10,1 pollici.

Funzione di contimetri della profondità.

Cavo di ispezione di alta qualità composto da sei strati

# Unità centrale di controllo

- Alimentazione 220 Vac e 12Vdc
- Display da 10.1" ad alta definizione
- Video, foto e scrittura testi
- Memoria SD card 64 Giga, max 256 Giga
- Controllo completo della telecamera Pan&Tilt
- Tasti per il comando del cavo con avvolgimento automatico
- Immagini in tempo reale
- Dimensioni: L 460XP370XA180

## Unità di controllo con display 10,1" in alta definizione

Valigia antiurto e protetta dall'umidità



Tastiera industriale

Display 10,1" antiriflesso

Facile e funzionale

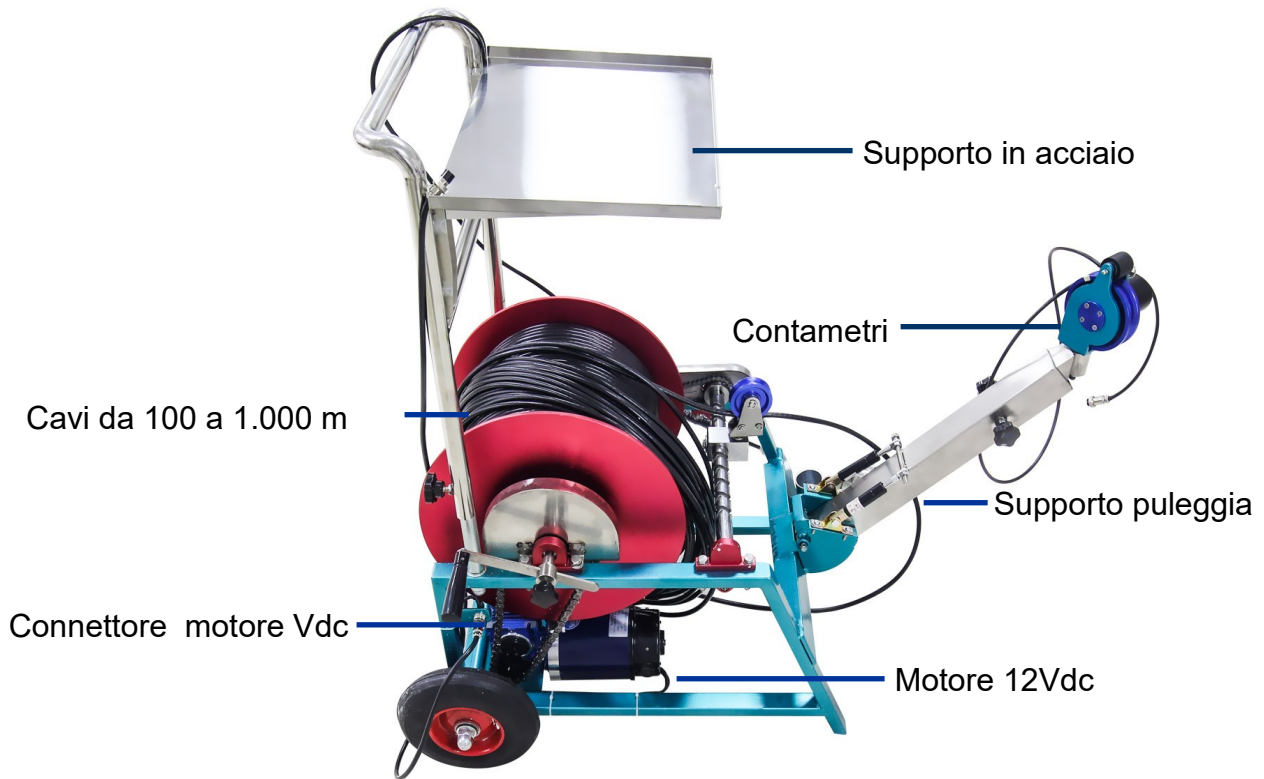
L'unità di controllo è costituita da una valigia di tipo industriale robusta con tenuta all'umidità .

Con l'alimentazione ausiliaria 12 Vdc, il sistema può essere utilizzato in campo collegando una semplice batteria d'auto che sostituisce al 100% l'alimentazione da rete. La batteria provvede anche all'avvolgimento automatico del cavo di ispezione .

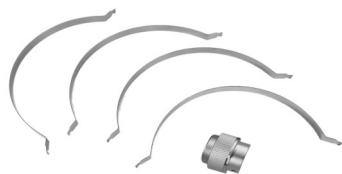
Un display da 10,1" ad alta definizione antiriflesso, offre immagini chiare di qualità .

Tenuta all'umidità IP54, - Formato foto JPEG, - Formato video AVI

## Avvolgimento automatico del cavo



## Accessori standard forniti



Camere Pan&Tilt con diametro da 50 e 75 mm

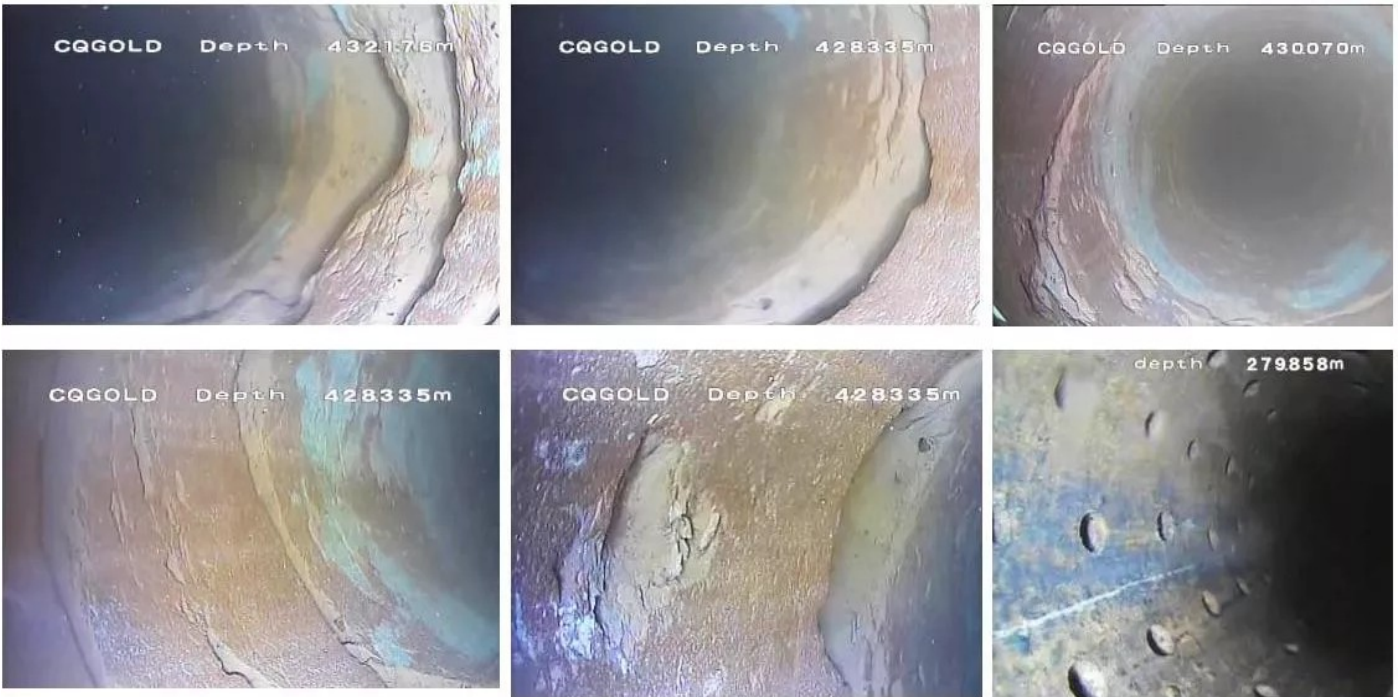


Camera Pan&Tilt con centratore

Corpo in acciaio inossidabile resistente fino a 15 MPA



- Disponibili due camere Pan&Tilt da 50 e 75mm
- Corpo in acciaio inossidabile con vetro a prova di esplosione
- Completamente automatica
- Rotazione PAN in senso orario e antiorario di 360° e infinito
- Rotazione TILT 180° verticale
- Illuminazione con 6 LED frontali e 6 LED laterali



## Sopporto Tecnico

La nostra esperienza al servizio dei Clienti per selezionare le soluzioni più idonee, prodotti garantiti, assistenza telefonica, parti di ricambio, assistenza tecnica.

Le specifiche tecniche e prodotti pubblicati possono subire variazioni senza alcun preavviso da parte del costruttore